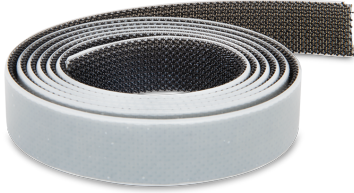


# TT-900 Montage Tape



## LÅSETAPE

- ✓ Til sikker fastgørelse.
- ✓ Let aftagning med hånden.

### Tekniske info

- Sammensætning: vævet polyester med polypropylenlåsesystem med paddehatteformet stamme.
- Farve: sort.
- Mål:
  - bredde: 25 mm.
  - længde: 2 m.
  - tykkelse: 5,4 mm.
- Trækadskillelsesstyrke: 40 N/cm<sup>2</sup>.
- Afrivningsstyrke: 2 N/cm.
- Forskydningsstyrke: 55 N/cm<sup>2</sup>.
- Påføringstemperatur: fra +15 til +30°C.

### Emballage

TT-900 Montage Tape - 25mm

563025118

### Produkt

#### Karakteristika

One-Lock Tape er en selvklæbende, genlukkelig fastgørelsesenhed, hvis paddehatteformede stamme klikkes sammen og danner en sikker binding, der dog let kan trækkes fra hinanden på grund af tapens lave afrivningsstyrke. De to sider af samme rulle kan låses i enhver retning ved at udøve et let tryk.

#### Anvendelsesområder

- Midlertidig, sikker fastgørelse under transport.
- Montering af fremvisningsstand.
- Fastgørelse af aftagelige paneler.

### Anvendelse

Skal påføres en ren, tør og jævn overflade. Rengør om nødvendigt med Safety Clean og/eller Multiclean først.

Tryk tapen fast på plads med en gummirulle for at sikre god adhæsion.

Det tager 24 timer ved 23 °C, før klæbemidlet opnår optimal bindestyrke.